

RODINNÉ DOMY STAROVICE

10 RD BUNGALOV

4+kk, užitná plocha 161 m²
pozemek 638 m², CP 200 m²

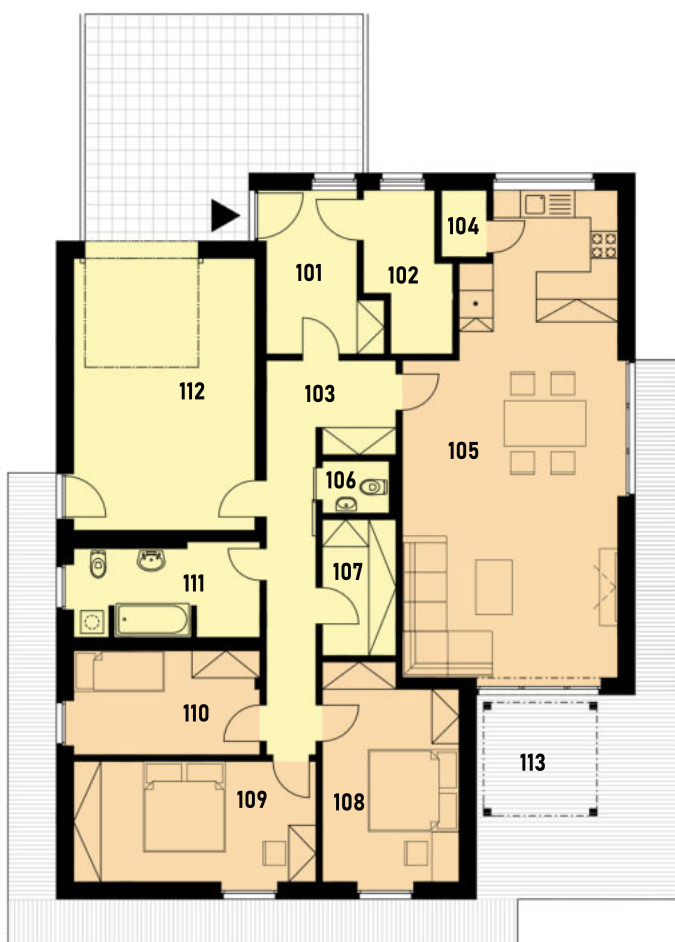


PŘEMYSL VESELÝ invest



Dům je postavený z keramických tvárníc vyplněných minerální vatou. Strop je železobetonový, vnitřní omítky sádrové. Fasáda je tvořena převážně termoizolační omítkou. Vstupní dveře a HS portál jsou hliníkové, ostatní výplně otvorů jsou plastové. Střešní krytina je keramická pálená na dřevěném krovu. Podlahoviny jsou tvořeny vinylovou podlahou a dlažbou. Součástí jsou i přístupové chodníky a vjezdy k domům.

1. NADZEMNÍ PODLAŽÍ



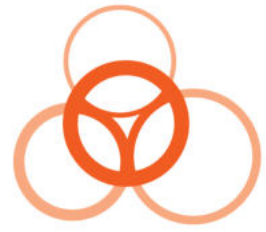
1.NP název místnosti plocha[m²]

101	vstup	8,03
102	technická místnost	5,55
103	chodba	13,11
104	spíž	1,47
105	obytný prostor	45,17
106	WC	1,87
107	šatna	4,88
108	pokoj 1	13,79
109	pokoj 2	14,22
110	pokoj 3	9,43
111	koupelna	8,14
112	sklad/garáž	24,00
plocha místností		149,66
113	plocha terasy	39,51
půdorysná plocha		
vnitřních stěn		11,21
celková plocha		200,38

RODINNÉ DOMY STAROVICE

10 RD BUNGALOV

4+kk, užitná plocha 161 m²
pozemek 638 m², CP 200 m²



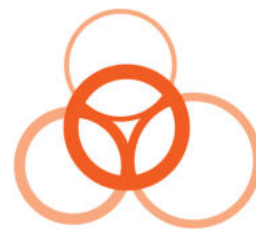
PŘEMYSL VESELÝ invest



RODINNÉ DOMY STAROVICE

10 RD BUNGALOV

4+kk, užitná plocha 161 m²
pozemek 638 m², CP 200 m²



PŘEMYSL VESELÝ invest



ČELNÍ POHLED



POHLED ZE ZAHRADY

RODINNÉ DOMY STAROVICE

10 RD BUNGALOV

4+kk, užitná plocha 161 m²
pozemek 638 m², CP 200 m²



PŘEMYSL VESELÝ invest

