

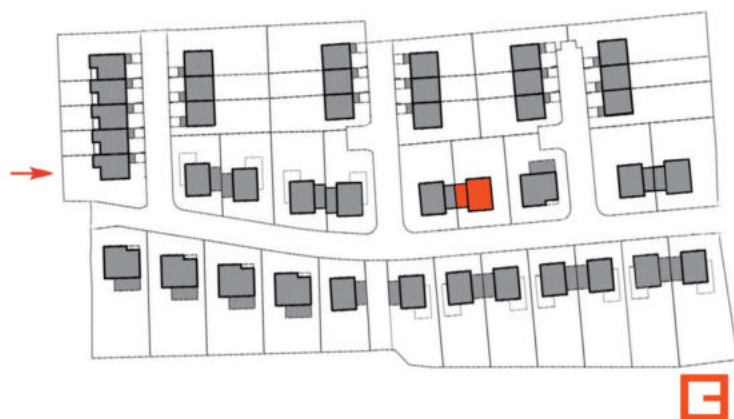
RODINNÉ DOMY STAROVICE

11 RD DVOJDŮM

5+kk, užitná plocha 206 m²
pozemek 608 m², CP 245 m²



PŘEMYSL VESELÝ invest



Dům je postavený z keramických tvárníc vyplněných minerální vatou. Strop je železobetonový, vnitřní omítky sádrové. Fasáda je tvořena převážně termoizolační omítkou. Vstupní dveře a HS portál jsou hliníkové, ostatní výplně otvorů jsou plastové. Střešní krytina je keramická pálená na dřevěném krovu. Podlahoviny jsou tvořeny vinylovou podlahou a dlažbou. Součástí jsou i přístupové chodníky a vjezdy k domům.

1. NADZEMNÍ PODLAŽÍ



1.NP název místnosti plocha[m²]

101 vstup	5,93
102 garáž	23,61
103 technická místnost	6,58
104 chodba + schodiště	15,63
105 WC	1,71
106 spíž	2,78
107 obytný prostor	42,53
108 koupelna	3,51
109 ložnice	12,00

plocha místností 114,28

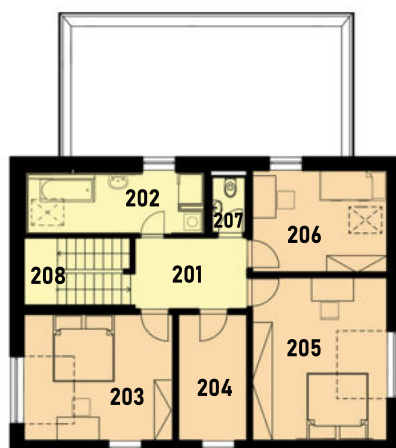
půdorysná plocha

vnitřních stěn 5,46

110 terasa 39,38

celková plocha 159,12

2. NADZEMNÍ PODLAŽÍ



2.NP název místnosti plocha[m²]

201 chodba	7,07
202 koupelna	10,07
203 pokoj 1	16,58
204 šatna	7,69
205 pokoj 2	19,52
206 pokoj 3	11,92
207 WC	2,06
208 schodiště	6,35

plocha místností 81,26

půdorysná plocha

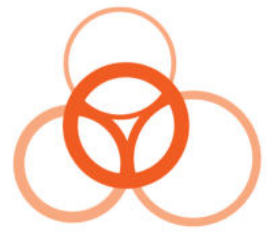
vnitřních stěn 4,74

celková plocha 86,00

RODINNÉ DOMY STAROVICE

11 RD DVOJDŮM

5+kk, užitná plocha 206 m²
pozemek 608 m², CP 245 m²



PŘEMYSL VESELÝ invest



RODINNÉ DOMY STAROVICE

11 RD DVOJDŮM

5+kk, užitná plocha 206 m²
pozemek 608 m², CP 245 m²



PŘEMYSL VESELÝ invest



ČELNÍ POHLED

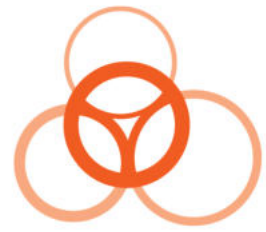


POHLED ZE ZAHRADY

RODINNÉ DOMY STAROVICE

11 RD DVOJDŮM

5+kk, užitná plocha 195,54 m²
pozemek 608 m², CP 245,12 m²



PŘEMYSL VESELÝ invest

1. NADZEMNÍ PODLAŽÍ



2. NADZEMNÍ PODLAŽÍ

