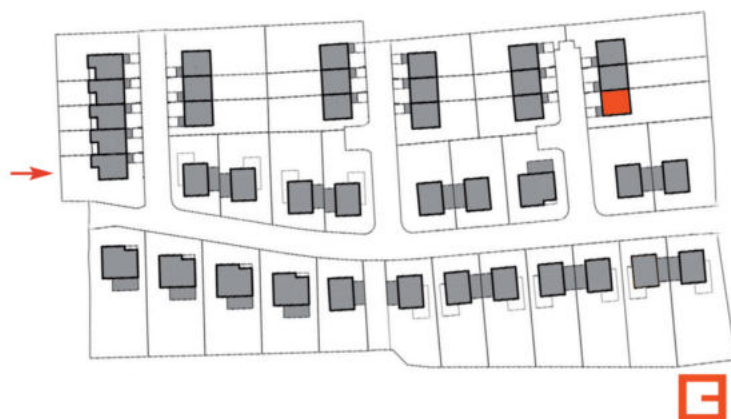


# RODINNÉ DOMY STAROVICE

**13** RD ŘADOVÝ - KRAJNÍ  
5+kk, užitná plocha 151 m<sup>2</sup>  
pozemek 587 m<sup>2</sup>, CP 237 m<sup>2</sup>

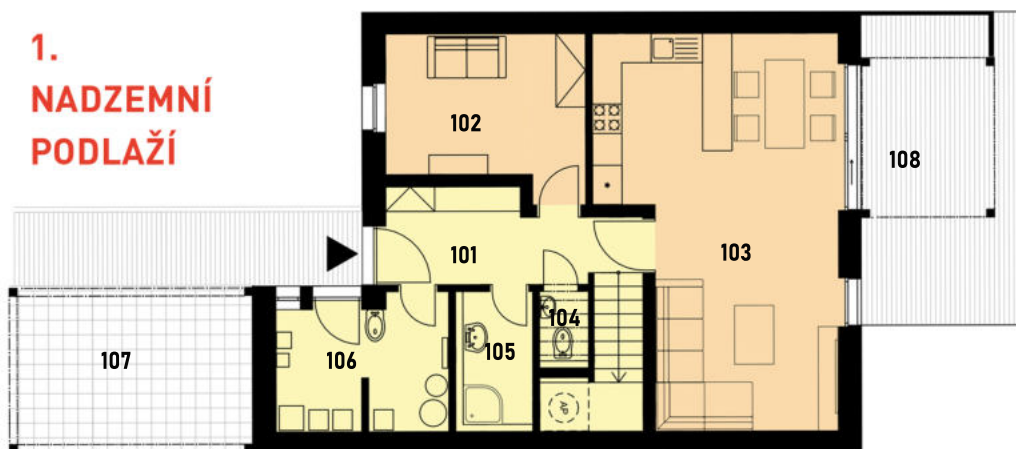


PŘEMYSL VESELÝ invest



Dům je postavený z keramických tvárnic vyplněných minerální vatou. Strop je železobetonový, vnitřní omítky sádrové. Fasáda je tvořena převážně termoizolační omítkou. Vstupní dveře a HS portál jsou hliníkové, ostatní výplně otvorů jsou plastové. Střešní krytina je keramická pálená na dřevěném krovu. Podlahoviny jsou tvořeny vinylovou podlahou a dlažbou. Součástí jsou i přístupové chodníky a vjezdy k domům.

## 1. NADZEMNÍ PODLAŽÍ



### 1.NP název místnosti plocha[m<sup>2</sup>]

101	vstup + schodiště	15,00
102	pokoje pro hosty	12,60
103	obytňný prostor	34,76
104	WC	1,42
105	koupelna + nika na pračku	3,86
106	technická místnost	9,29

**plocha místností 76,93**

půdorysná plocha

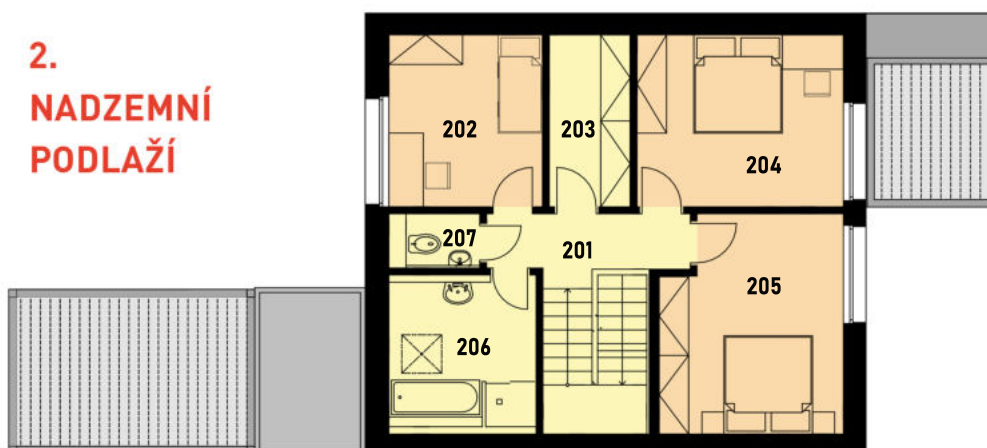
vnitřních stěn 5,40

107 přístřešek pro auto 16,60

108 terasa 18,56

**celková plocha 117,49**

## 2. NADZEMNÍ PODLAŽÍ



### 2.NP název místnosti plocha[m<sup>2</sup>]

201	chodba	4,58
202	pokoje 1	10,94
203	šatna	5,76
204	pokoje 2	14,70
205	ložnice	15,83
206	koupelna	8,56
207	WC	1,66

**plocha místností 62,03**

půdorysná plocha

vnitřních stěn 6,09

plocha podkroví 50,94

**celková plocha 119,06**

PV **Starovice**, s.r.o.



eg-d  
ČLEN SKUPINY e.ON





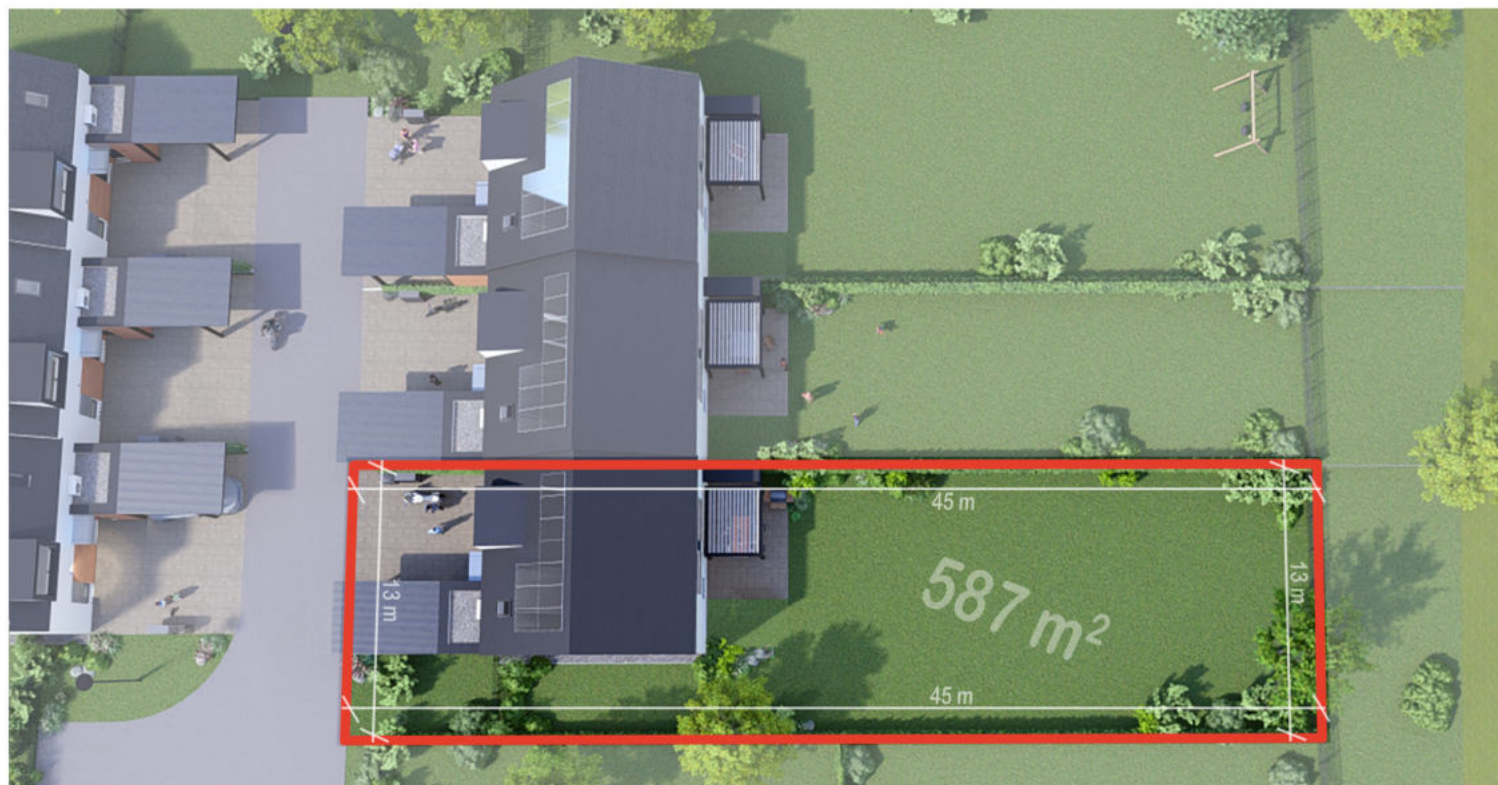
# RODINNÉ DOMY STAROVICE

## 13 RD ŘADOVÝ - KRAJNÍ

5+kk, užitná plocha 151 m<sup>2</sup>  
pozemek 587 m<sup>2</sup>, CP 237 m<sup>2</sup>



PŘEMYSL VESELÝ invest





# RODINNÉ DOMY STAROVICE

**13** RD ŘADOVÝ - KRAJNÍ  
5+kk, užitná plocha 151 m<sup>2</sup>  
pozemek 587 m<sup>2</sup>, CP 237 m<sup>2</sup>



PŘEMYSL VESELÝ invest



ČELNÍ POHLED

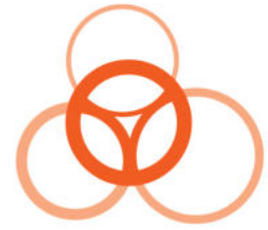


POHLED ZE ZAHRADY



# RODINNÉ DOMY STAROVICE

**13** RD ŘADOVÝ - KRAJNÍ  
5+kk, užitná plocha 151 m<sup>2</sup>  
pozemek 587 m<sup>2</sup>, CP 237 m<sup>2</sup>



PŘEMYSL VESELÝ invest

## 1. NADZEMNÍ PODLAŽÍ



## 2. NADZEMNÍ PODLAŽÍ

