

RODINNÉ DOMY STAROVICE

17 RD ŘADOVÝ-STŘEDOVÝ

5+kk, užitná plocha 153 m²

pozemek 268 m², CP 239 m²

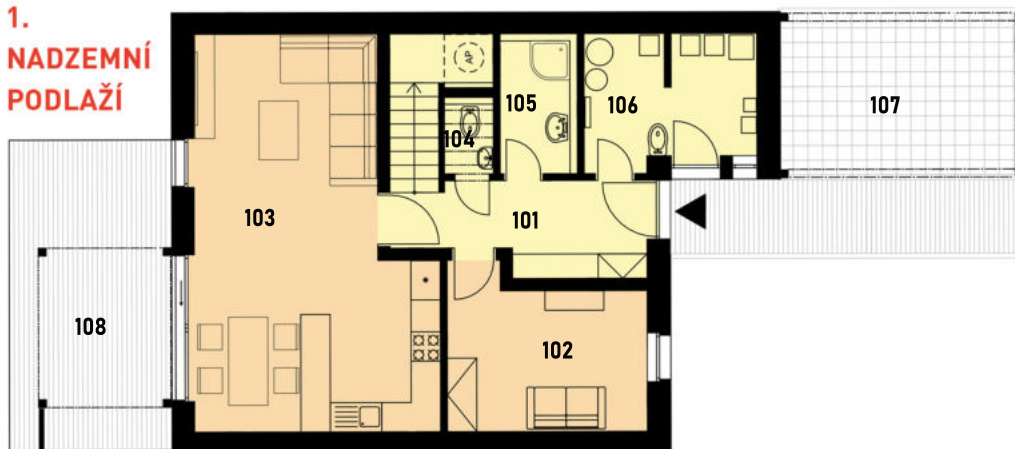


PŘEMYSL VESELÝ invest



Dům je postavený z keramických tvárnic vyplněných minerální vatou. Strop je železobetonový, vnitřní omítky sádrové. Fasáda je tvořena převážně termoizolační omítkou. Vstupní dveře a HS portál jsou hliníkové, ostatní výplně otvorů jsou plastové. Střešní krytina je keramická pálená na dřevěném krovu. Podlahoviny jsou tvořeny vinylovou podlahou a dlažbou. Součástí jsou i přístupové chodníky a vjezdy k domům.

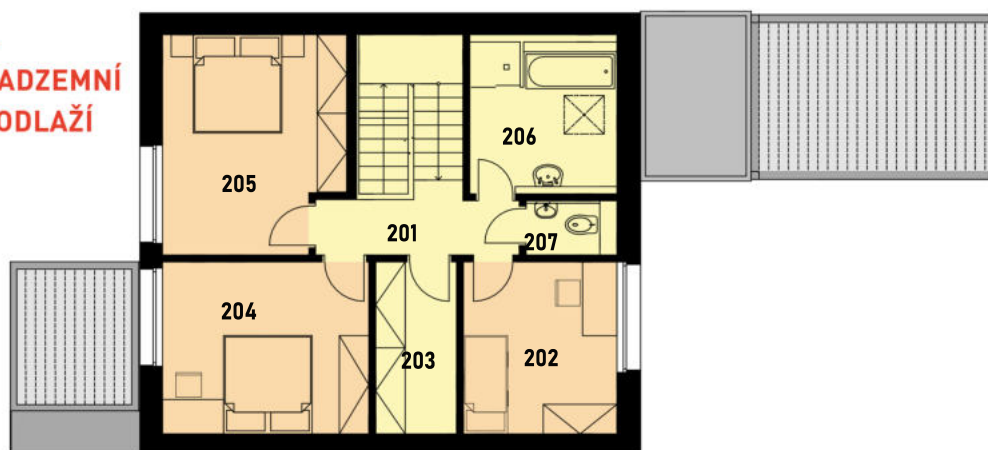
1. NADZEMNÍ PODLAŽÍ



1.NP název místnosti plocha[m²]

101	vstup + schodiště	15,13
102	pokoj pro hosty	12,85
103	obytný prostor	35,28
104	WC	1,42
105	koupelna + nika na pračku	3,95
106	technická místnost	9,50
plocha místností		78,13
půdorysná plocha		
vnitřních stěn		5,50
107	přístřešek pro auto	16,60
108	terasa	18,56
celková plocha		118,79

2. NADZEMNÍ PODLAŽÍ

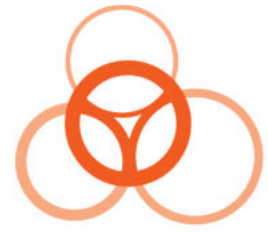


2.NP název místnosti plocha[m²]

201	chodba	4,71
202	pokoj 1	11,13
203	šatna	5,86
204	pokoj 2	14,96
205	ložnice	16,06
206	koupelna	8,74
207	WC	1,66
plocha místností		63,12
půdorysná plocha		
vnitřních stěn		6,20
plocha podkroví		50,94
celková plocha		120,26

RODINNÉ DOMY STAROVICE

17 RD ŘADOVÝ - STŘEDOVÝ
5+kk, užitná plocha 153 m²
pozemek 268 m², CP 239 m²



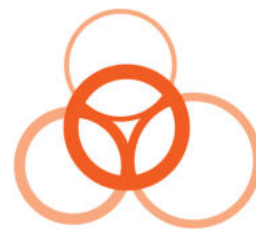
PŘEMYSL VESELÝ invest



RODINNÉ DOMY STAROVICE

17 RD ŘADOVÝ - STŘEDOVÝ

5+kk, užitná plocha 153 m²
pozemek 268 m², CP 239 m²



PŘEMYSL VESELÝ invest



ČELNÍ POHLED



POHLED ZE ZAHRADY

RODINNÉ DOMY STAROVICE

17 RD ŘADOVÝ - STŘEDOVÝ

5+kk, užitná plocha 153 m²
pozemek 268 m², CP 239 m²



PŘEMYSL VESELÝ invest

1. NADZEMNÍ PODLAŽÍ



2. NADZEMNÍ PODLAŽÍ

