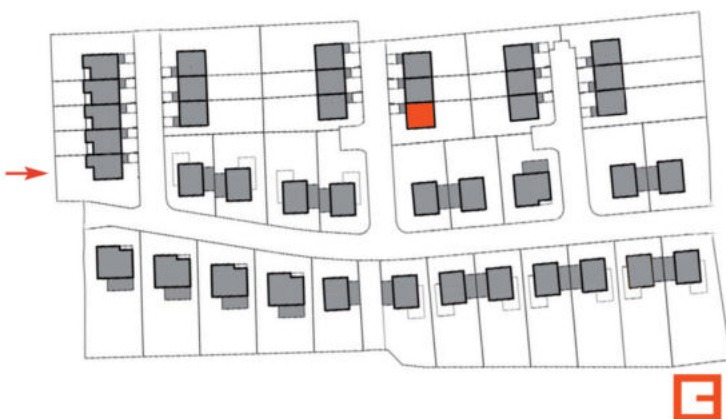


RODINNÉ DOMY STAROVICE

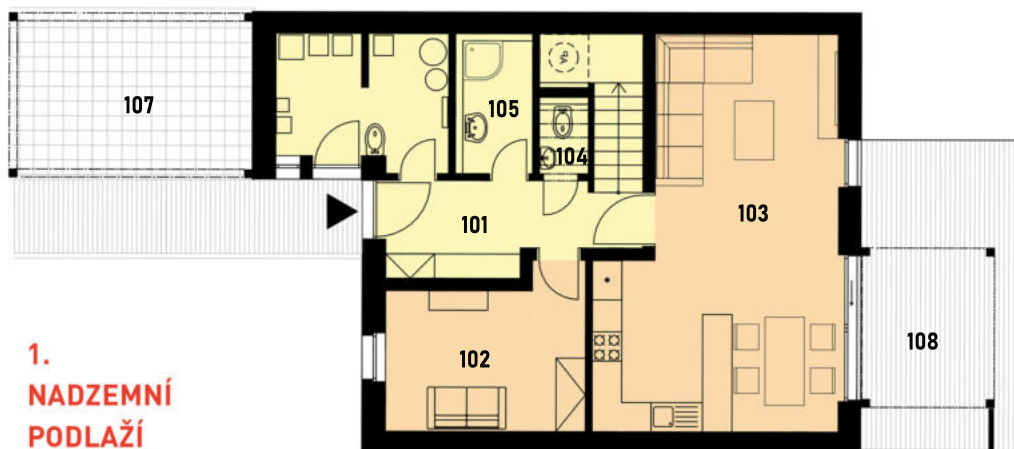
19 RD ŘADOVÝ - KRAJNÍ
5+kk, užitná plocha 151 m²
pozemek 428 m², CP 237 m²



PŘEMYSL VESELÝ invest

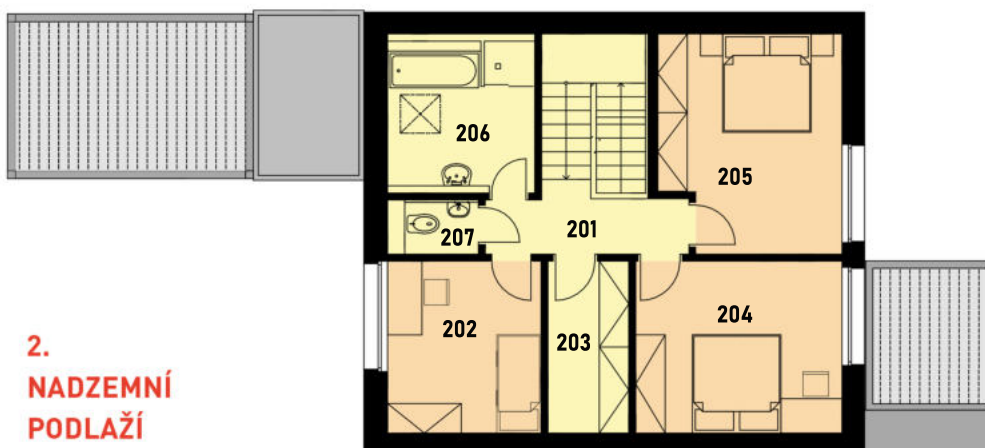


Dům je postavený z keramických tvárnic vyplněných minerální vatou. Strop je železobetonový, vnitřní omítky sádrové. Fasáda je tvořena převážně termoizolační omítkou. Vstupní dveře a HS portál jsou hliníkové, ostatní výplně otvorů jsou plastové. Střešní krytina je keramická pálená na dřevěném krovu. Podlahoviny jsou tvořeny vinylovou podlahou a dlažbou. Součástí jsou i přístupové chodníky a vjezdy k domům.



1.NP název místnosti plocha[m²]

101	vstup + schodiště	15,00
102	pokoje pro hosty	12,60
103	obytný prostor	34,76
104	WC	1,42
105	koupelna + nika na pračku	3,86
106	technická místnost	9,29
plocha místností		76,93
půdorysná plocha		
vnitřních stěn		5,40
107	přístřešek pro auto	16,60
108	terasa	18,56
celková plocha		117,49



2.NP název místnosti plocha[m²]

201	chodba	4,58
202	pokoje 1	10,94
203	šatna	5,76
204	pokoje 2	14,70
205	ložnice	15,83
206	koupelna	8,56
207	WC	1,66
plocha místností		62,03
půdorysná plocha		
vnitřních stěn		6,09
plocha podkrovní		50,94
celková plocha		119,06

RODINNÉ DOMY STAROVICE

19 RD ŘADOVÝ - KRAJNÍ

5+kk, užitná plocha 151 m²
pozemek 428 m², CP 237 m²



PŘEMYSL VESELÝ invest



RODINNÉ DOMY STAROVICE

19 RD ŘADOVÝ - KRAJNÍ
5+kk, užitná plocha 151 m²
pozemek 428 m², CP 237 m²



PŘEMYSL VESELÝ invest



ČELNÍ POHLED



POHLED ZE ZAHRADY

RODINNÉ DOMY STAROVICE

19 RD ŘADOVÝ - KRAJNÍ

5+kk, užitná plocha 151 m²
pozemek 428 m², CP 237 m²



PŘEMYSL VESELÝ invest

1. NADZEMNÍ PODLAŽÍ



2. NADZEMNÍ PODLAŽÍ

