

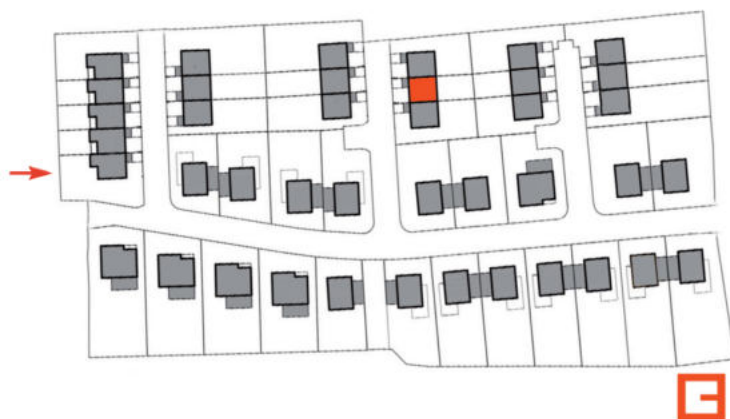
# RODINNÉ DOMY STAROVICE

## 20 RD ŘADOVÝ-STŘEDOVÝ

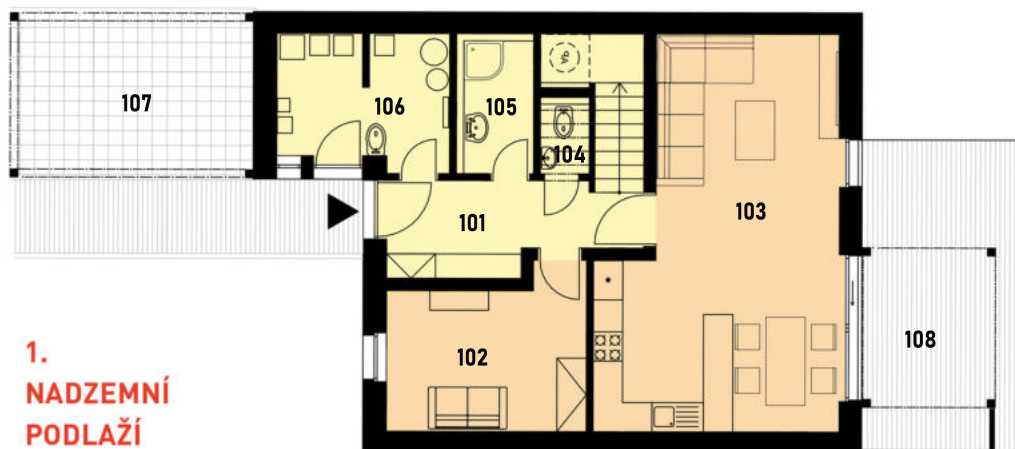
5+kk, užitná plocha 153 m<sup>2</sup>  
pozemek 264 m<sup>2</sup>, CP 239 m<sup>2</sup>



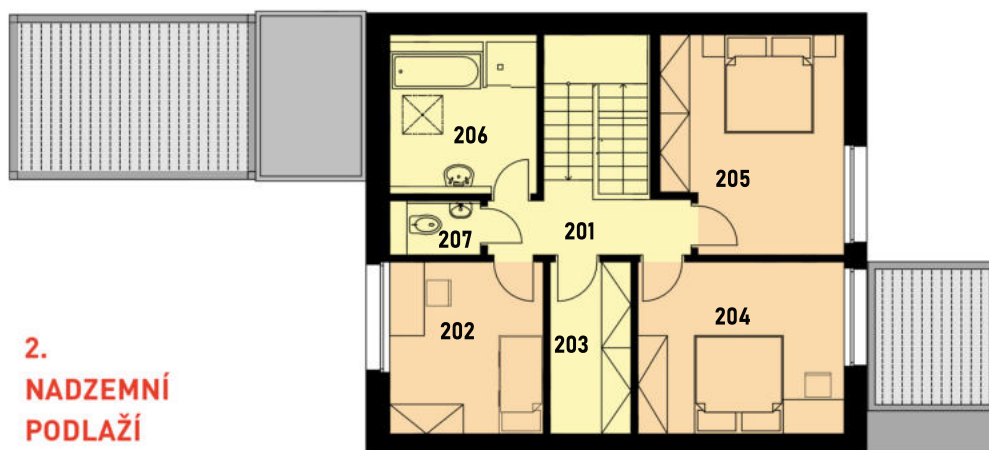
PŘEMYSL VESELÝ invest



Dům je postavený z keramických tvárnic vyplněných minerální vatou. Strop je železobetonový, vnitřní omítky sádrové. Fasáda je tvořena převážně termoizolační omítkou. Vstupní dveře a HS portál jsou hliníkové, ostatní výplně otvorů jsou plastové. Střešní krytina je keramická pálená na dřevěném krovu. Podlahoviny jsou tvořeny vinylovou podlahou a dlažbou. Součástí jsou i přístupové chodníky a vjezdy k domům.



1.NP	název místnosti	plocha[m <sup>2</sup> ]
101	vstup + schodiště	15,13
102	pokoj pro hosty	12,85
103	obytný prostor	35,28
104	WC	1,42
105	koupelna + nika na pračku	3,95
106	technická místnost	9,50
<b>plocha místností</b>		<b>78,13</b>
půdorysná plocha		
vnitřních stěn		5,50
107	přístřešek pro auto	16,60
108	terasa	18,56
<b>celková plocha</b>		<b>118,79</b>



2.NP	název místnosti	plocha[m <sup>2</sup> ]
201	chodba	4,71
202	pokoj 1	11,13
203	šatna	5,86
204	pokoj 2	14,96
205	ložnice	16,06
206	koupelna	8,74
207	WC	1,66
<b>plocha místností</b>		<b>63,12</b>
půdorysná plocha		
vnitřních stěn		6,20
plocha podkroví		50,94
<b>celková plocha</b>		<b>120,26</b>

# RODINNÉ DOMY STAROVICE

## 20 RD ŘADOVÝ - STŘEDOVÝ

5+kk, užitná plocha 153 m<sup>2</sup>  
pozemek 264 m<sup>2</sup>, CP 239 m<sup>2</sup>



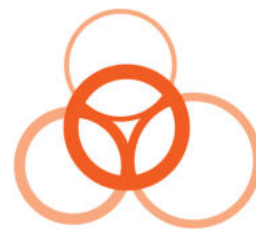
PŘEMYSL VESELÝ invest



# RODINNÉ DOMY STAROVICE

**20** RD ŘADOVÝ - STŘEDOVÝ

5+kk, užitná plocha 153 m<sup>2</sup>  
pozemek 264 m<sup>2</sup>, CP 239 m<sup>2</sup>



PŘEMYSL VESELÝ invest



ČELNÍ POHLED

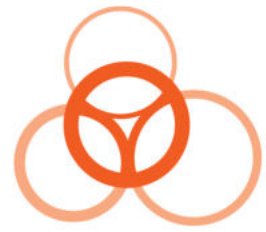


POHLED ZE ZAHRADY

# RODINNÉ DOMY STAROVICE

## 20 RD ŘADOVÝ - STŘEDOVÝ

5+kk, užitná plocha 153 m<sup>2</sup>  
pozemek 264 m<sup>2</sup>, CP 239 m<sup>2</sup>



PŘEMYSL VESELÝ invest

### 1. NADZEMNÍ PODLAŽÍ



### 2. NADZEMNÍ PODLAŽÍ

