

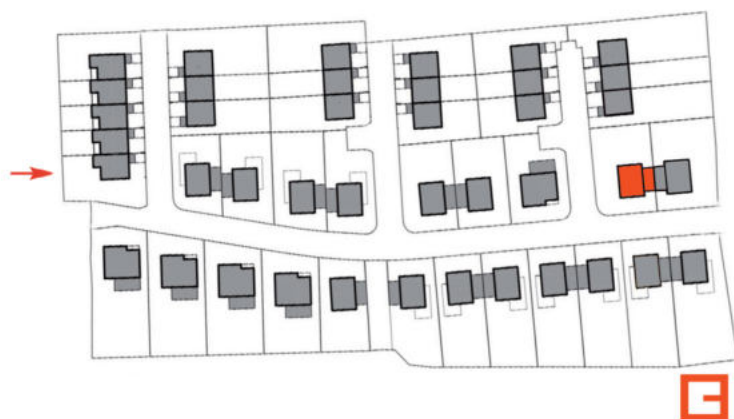
RODINNÉ DOMY STAROVICE

09 RD DVOJDŮM

5+kk, užitná plocha 206 m²
pozemek 690 m², CP 245 m²

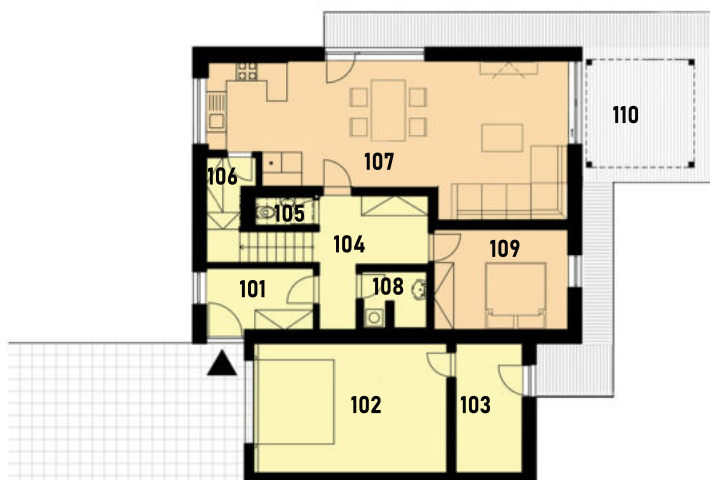


PŘEMYSL VESELÝ invest



Dům je postavený z keramických tvárníc vyplněných minerální vatou. Strop je železobetonový, vnitřní omítky sádrové. Fasáda je tvořena převážně termoizolační omítkou. Vstupní dveře a HS portál jsou hliníkové, ostatní výplně otvorů jsou plastové. Střešní krytina je keramická pálená na dřevěném krovu. Podlahoviny jsou tvořeny vinylovou podlahou a dlažbou. Součástí jsou i přístupové chodníky a vjezdy k domům.

1. NADZEMNÍ PODLAŽÍ



1.NP název místnosti plocha[m²]

101	vstup	5,93
102	garáž	23,61
103	technická místnost	6,58
104	chodba + schodiště	15,63
105	WC	1,71
106	spíž	2,78
107	obytný prostor	42,53
108	koupelna	3,51
109	ložnice	12,00

plocha místností 114,28

půdorysná plocha

vnitřních stěn 5,46

110 terasa 39,38

celková plocha 159,12

2. NADZEMNÍ PODLAŽÍ



2.NP název místnosti plocha[m²]

201	chodba	7,07
202	koupelna	10,07
203	pokoj 1	16,58
204	šatna	7,69
205	pokoj 2	19,52
206	pokoj 3	11,92
207	WC	2,06
208	schodiště	6,35

plocha místností 81,26

půdorysná plocha

vnitřních stěn 4,74

celková plocha 86,00

RODINNÉ DOMY STAROVICE

09 RD DVOJDŮM

5+kk, užitná plocha 206 m²
pozemek 690 m², CP 245 m²



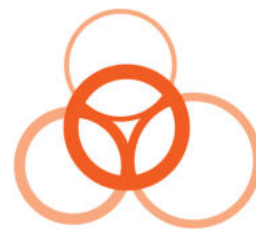
PŘEMYSL VESELÝ invest



RODINNÉ DOMY STAROVICE

09 RD DVOJDŮM

5+kk, užitná plocha 206 m²
pozemek 690 m², CP 245 m²



PŘEMYSL VESELÝ invest



ČELNÍ POHLED



POHLED ZE ZAHRADY

RODINNÉ DOMY STAROVICE

09 RD DVOJDŮM

5+kk, užitná plocha 206 m²
pozemek 690 m², CP 245 m²



PŘEMYSL VESELÝ invest



1.
NADZEMNÍ
PODLAŽÍ



2.
NADZEMNÍ
PODLAŽÍ

